



Accueil DE LOISIRS

ASSOCIATION SAGARDIAN

2023-2024

**MERCREDIS ET
VACANCES
SCOLAIRES**



sagardian.org



[sagardian_sjdl](https://www.instagram.com/sagardian_sjdl)



[Sagardian](https://www.facebook.com/Sagardian)

CENTRE SOCIAL



SAGARDIAN

alsh@sagardian.org

05.59.54.40.06

32 AVENUE DE HABAS
64500 SAINT-JEAN-DE-LUZ
05.59.08.04.04



Inscriptions et réservations

Inscriptions

Si vous n'êtes pas adhérent à l'Association Sagardian cette année, merci de vous rendre à l'Accueil du centre (32 avenue de Habas, 64500 Saint-Jean-de-Luz) afin de régler l'adhésion 2022 (12€/famille, chèque ou espèces). **Adhésion à renouveler au mois de janvier 2024.**

Aucune demande d'inscription ne sera traitée sans cette adhésion.

Une fois l'adhésion réglée, vous aurez accès au **Portail Familles**, service en ligne qui vous permettra de transmettre les documents obligatoires et faire une demande de pré-inscription. Une fois validée, vous pourrez réserver les créneaux d'Accueil de Loisirs.

Si vous êtes adhérent à l'Association en 2023, connectez-vous directement au Portail Familles, et transmettez les documents manquants (voir ci-dessous "Liste des documents") avant de renouveler votre demande de pré-inscription :

<https://portail.bergerlevrault.fr/Sagardian64500/accueil> (si vous ne possédez pas votre 1er code de connexion, merci d'en faire la demande par mail aux adresses suivantes : accueil@sagardian.org ou alsh@sagardian.org).

Si vous rencontrez des difficultés dans les démarches d'inscription, vous pouvez prendre rendez-vous avec l'équipe de l'ALSH au 05.59.54.40.06 ou au 06.87.66.23.16.

Liste des documents obligatoires et nécessaires à l'inscription

- Fiche d'Inscription Familiale
- Règlement ALSH signé
- Attestation d'assurance extra-scolaire ou responsabilité civile 2023/2024
- Copie avis d'imposition 2023 sur revenus 2022
- Certificat de scolarité si l'enfant n'a pas encore 3 ans
- Attestation VACAF 2023 (pour les parents pouvant bénéficier de l'Aide aux Temps Libres)
- Copie des vaccins

en téléchargement sur le Portail Familles ou sur www.sagardian.org

Septembre :

Pensez à mettre vos documents à jour sur le Portail Famille !

Réservations

LES MERCREDIS

- Réservations possibles pour toute l'année scolaire (attention : toute réservation non annulée ou annulée hors délai sera facturée)
- Réservations occasionnelles possibles jusqu'au jeudi précédant le mercredi réservé.

Annulations possibles jusqu'au dimanche précédent le mercredi réservé soit trois jours ouvrables.

LES VACANCES

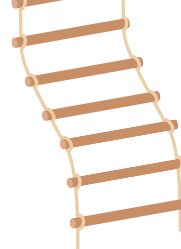
PETITES VACANCES : Réservations possibles à partir de 2 semaines, jusqu'au dernier jeudi 17h, avant le début des vacances.

Les annulations sont possibles jusqu'à 3 jours ouvrables avant le jour à annuler via le Portail Familles ou par mail auprès des responsables Accueil de Loisirs.

En cas d'absence, la réservation ne sera pas facturée, à condition de fournir un certificat médical, dans les 5 jours suivant l'absence.

VACANCES D'ÉTÉ : Réservations à partir du 10 juin 2024.

Le délai de traitement entre une demande d'inscription ou de réservation est de 72h (jours ouvrés) à compter du dépôt de celle-ci.



Modalités d'accueil

L'accueil de loisirs accueille à partir du 13 septembre 2023, les enfants nés entre 2013 et 2020 à la condition qu'ils soient scolarisés et propres. Pour les moins de 3 ans scolarisés, merci de présenter un certificat de scolarité au moment de l'inscription.

Accueil possible à la journée ou demi-journée avec ou sans repas.

Repas, goûter et pique-nique fournis par Sagardian.



Horaires

Accueil du matin : entre 8h et 9h30

- **Matinée sans repas :**

départ de l'enfant entre 12h et 12h30

- **Matinée avec repas :**

départ de l'enfant entre 13h30 et 14h

- **Après-midi avec repas :**

arrivée de l'enfant 12h et 12h30

- **Après-midi sans repas :**

arrivée de l'enfant entre 13h30 et 14h

Accueil du soir : entre 16h30 et 18h30

Tarifs et facturation

1er enfant

quotient familial*	1/2 JOURNÉE	1/2 JOURNÉE Avec Repas	JOURNÉE	JOURNÉE Avec Repas
de 0 à 603€	6.70 €	10.00 €	9.80 €	13.10 €
De 604 € à 842 €	7.40 €	10.70 €	10.40 €	13.70 €
+ de 843€	8.40 €	11.70 €	10.90 €	14.20 €

2ème enfant et plus

quotient familial*	quotient familial*	1/2 JOURNÉE Avec Repas	JOURNÉE	JOURNÉE Avec Repas
de 0 à 603€	3.50 €	6.80 €	5.10 €	8.40 €
De 604 € à 842 €	3.90 €	7.20 €	5.40 €	8.70 €
+ de 843€	4.40 €	7.70 €	5.60 €	8.90 €

*Calcul Quotient Familial : Revenu Fiscal de Référence / 12 Mois / Nbre de part(s) de l'avis ou des 2 avis d'imposition

Prix du repas : 3.30€



Pour les familles bénéficiant de l'Aide aux Temps Libres (ATL) de la CAF des Pyrénées-Atlantiques, déduction des tarifs ci-dessus de 4.00€ par journée et 2.00€ par demi-journée. **Les familles ayant l'ATL ne bénéficient pas du tarif dégressif à partir du deuxième enfant.**

Merci de fournir le justificatif VACAF lors de l'inscription de votre enfant. Si ce document est manquant lors de l'édition de la facture, il n'y aura pas de rétroactivité sur le tarif.

Les familles vivant à St Jean de Luz ont la possibilité de demander une aide complémentaire au CCAS (sous réserve de critères d'attribution propres au CCAS). Contact: 05.59.51.61.40

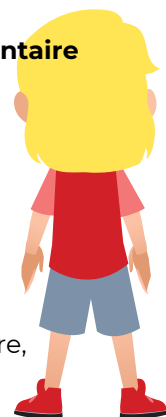
La facture est disponible sur le Portail Familles:

- chaque mois pour les mercredis
- à la fin de chaque petite vacance scolaire

La facture antérieure se cumule et apparaît sur la facture suivante dans "solde antérieur".

Règlements : par chèque, virement, espèces ou CESU à l'accueil du centre Sagardian ou directement au Pôle Petite Enfance lors des temps d'accueil, les mercredis ou les vacances scolaires auprès des responsables ALSH. Nous n'acceptons pas les paiements par carte bancaire, ni les demandes de prélèvements automatiques.

Merci de revenir vers nous en cas de non réception de facture ou en cas de difficultés de paiement.



Contacts

Informations auprès d'Emmanuelle GILTAIRE :



05.59.54.40.06
06.87.66.23.16
alsh@sagardian.org

Où nous trouver ?



CENTRE SAGARDIAN
32 AVENUE DE HABAS
ST-JEAN-DE-LUZ
05.59.08.04.04



PÔLE PETITE ENFANCE
AVENUE DE L'ICHACA
ST-JEAN-DE-LUZ
05.59.54.40.06



Ne pas jeter sur la voie publique